

Sehr geehrte Leserin, sehr geehrter Leser,

der „Hauptplatz-Newsletter“ wird Sie künftig über alle Themen rund um die Baumaßnahme am Hauptplatz informieren. Wir veröffentlichen hier regelmäßig alle Termine und notwendigen Informationen, die Sie als Betroffener Anlieger, Mieter, Einzelhändler, Inhaber einer Praxis, Kunde oder Patient wissen müssen. Auf Seite 2 finden Sie auch Ihre Ansprechpartner, die Ihnen jederzeit für Ihre Fragen und Anliegen zur Verfügung stehen.

Ihr Ingo Lehmann  
Oberbürgermeister

## Thema

## Kanalsanierung: Der Hauptplatz wird aufgegraben.

Anlass für die Neugestaltung des Hauptplatzes war die notwendige Sanierung der Wasserleitungen und Kanäle: Sie wurden im Bereich des Hauptplatzes vor über 100 Jahren verlegt und müssen deshalb dringend saniert und erneuert werden. Alte Wasserleitungen aus Gusseisen altern und rosten, Dichtungen sind defekt, die Systeme werden marode. Die Folgen: Fremdwasser dringt ein, was nicht zulässig ist. Frischwasser tritt aus, dies ist schlecht für die Kostenlage.

Besonders nach dem Leitungsbruch im September 2009 ist eine Aufschiebung der Maßnahmen nicht mehr zu vertreten. Circa 50 Hausanschlüsse im Umfeld des Hauptplatzes sind betroffen 470 Meter Wasserleitungen müssen komplett erneuert werden.

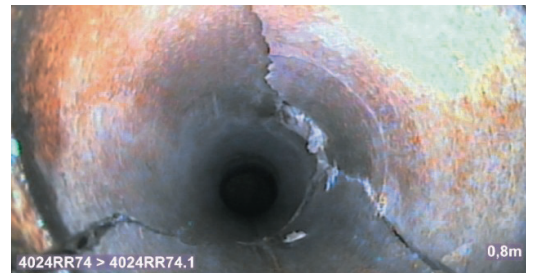
Für die Hauptstränge kann dies im so genannten Inline-Verfahren, bei dem die Sanierung per „Durchschuss“ erfolgt, gemacht werden. Für die Seiten-

stränge und die Haushaltsanschlüsse hingegen muss der Platz vom Hauptkanal weg bis zu drei Meter tief aufgegraben werden. Dies erfolgt abschnittsweise, so dass die Erreichbarkeit der jeweils betroffenen Gebäude möglichst wenig eingeschränkt wird.

In welchen Schritten die Kanalsanierung umgesetzt wird, steht nach der Vergabe der Bauleistungen und Absprache mit der ausführenden Firma voraussichtlich im Februar 2012 fest.



Aktuelle Aufnahmen der Stadtwerke aus dem Kanalsystem am Hauptplatz



### Abbruch der Unterführung

Der Abbruch der Fußgängerunterführung muss vor Beginn der eigentlichen Umbaumaßnahmen abgeschlossen sein, damit der Stadtbusverkehr weiterhin zumindest teilweise über den Hauptplatz abgewickelt werden kann. Der Abbruch erfolgt Anfang Februar 2012 unter Verkehr und ist in folgenden Schritten geplant:

1. Abbruch des südlichen Treppenaufgangs und der Toiletten mit anschließender Verfüllung
2. Abbruch der nördlichen Treppenaufgänge mit anschließender Verfüllung
3. Abbruch der Unterführung unter der bestehenden Fahrbahn mit anschließender Verfüllung

Je nach Baufortschritt wird der Verkehr über die jetzige Fahrbahn (Abbruch der Rampen und Treppen) bzw. über die wiederverfüllten Rampen und Treppen (Abbruch der eigentlichen Unterführung) um das Baufeld geführt. Die Provisorien werden mit Recycling-Asphalt befestigt.

### Schloßberggarage ab 25. November, 16.00 Uhr, wieder vollständig geöffnet

Die Stadtwerke Landsberg werden während der Sperrung des Hauptplatzes und den Umbaumaßnahmen die Sanierungsarbeiten in der Schloßberggarage ruhen lassen. So stehen dann wieder alle Stellplätze für Kunden und Besucher der Stadt zur Verfügung.

### Nächste Ausgabe

Lesen Sie unter anderem:

- Änderung bei den Stadtbuslinien
- Abwicklung der Müllabfuhr
- Informationen zur Erreichbarkeit während der Bauphase

Besuchen Sie uns auch im Internet:  
[www.hauptplatz-landsberg.de](http://www.hauptplatz-landsberg.de)



### Ihre Ansprechpartner:

Ab sofort und während der gesamten Baumaßnahme stehen Ihnen unsere Ansprechpartner für alle Fragen und Anliegen zur Verfügung. Bitte nehmen Sie gerne sofort Kontakt auf, sobald über ein Thema Unklarheit besteht oder Sie eine auch nur einfache Frage haben!

Christian Neumann  
 Telefon: 08191/128-299  
 E-Mail: [c\\_neumann@landsberg.de](mailto:c_neumann@landsberg.de)

Hans Huttenloher  
 Telefon: 08191/128-222  
 E-Mail: [h\\_huttenloher@landsberg.de](mailto:h_huttenloher@landsberg.de)



Herausgeber:  
 Stadt Landsberg am Lech

Stadtbauamt  
 Katharinenstraße 1  
 86899 Landsberg am Lech

Telefon 08191/128-0  
 E-Mail [bauamt@landsberg.de](mailto:bauamt@landsberg.de)  
 Internet [www.landsberg.de](http://www.landsberg.de)

